

Nieuwsbrief 12



Foto Alida Bosma

Eerste bewoners van de Singelhof

De eerste 4 palen zitten in de grond



Eind november werd op de locatie Singelhof de elektriciteitsaansluiting voor de bouw geplaatst en met 4 'palen verankerd'. Dat klinkt serieus.

Bestemmingsplan onherroepelijk

Eind november werd het bestemmingsplan na de periode voor het indienen van een andere zienswijze definitief, onherroepelijk.

Bijzonder om 2 jaar na de eerste contacten met de gemeente, dat het bestemmingsplan onherroepelijk werd.

Omgevingsvergunning

Intussen is de omgevingsvergunning ook ingediend en hopen we vroeg in januari 2024 de vergunning te verkrijgen.

Was getekend....

In de maanden oktober en november zijn alle overeenkomsten opgesteld, beoordeeld vastgesteld en in december getekend.

Het is een hele rij met de meest in het oog lopend,

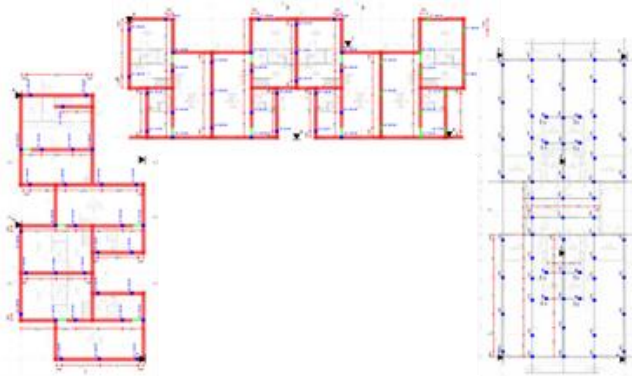
- Grondaankoop, kavel per woning.
- Aannemingsovereenkomsten, aannemer Heutink met kopers. (Woningborg contracten met waarborg en garantieregelingen)

- Splitsingsaktes.
- Meer- en minderwerk.
- Vereniging van Eigenaren.
- Bewonersvereniging.
- Enz.

Voor alle betrokkenen was het veel werk waarin het op de details aankomt. Oók een fase waarin alle betrokkenen elkaar moesten gaan vinden. In de overeenkomsten met de gemeente, aannemer, architect, adviseur, onderaannemers en niet in de laatste plaats de kopers die tot dan toe werden vertegenwoordigd door het bestuur. Belangrijk?! Zeker wel want iedereen wil en gaat er iets moois van maken.

www.singelhof-wezep.nl

Nog 132 palen te gaan



Om alle risico's met de fundering te vermijden is besloten om de woningen op 132 palen te laten rusten. De palen worden geboord om overlast te voorkomen.

De planning

Nu alle details bekend zijn en de aannemer de orders heeft geplaatst, is de planning ook bekend. De houtbouwer wil het houten casco niet tijdens de bouwvak 2024 zonder dak blootstellen aan het gemiddelde vakantieweer. Dat geeft enige vertraging die de kwaliteit ten goede komt



Het grondwerk, het boorwerk voor de palen en buizen voor de grondwarmte en de aanleg van de fundering gaat vanaf maart 2024 plaatsvinden. Na de bouwvak wordt het 'hout geplaatst'. De oplevering staat nu gepland voor maart 2025

Volledig hout

Bij bouwen met hout wordt vaak gedacht aan houtskeletbouw (HSB). In het project Singelhof gaan de constructies volledig in hout uitgevoerd worden. De constructie wordt ontworpen en gemaakt als Cross Laminated Timber (CLT), ook wel kruislaaghout genoemd. Door het kruislings verlijmen van houten latten, wordt het zet- en krimpgedrag geminimaliseerd en ontstaat een stevig en vormvast bouw materiaal, dat veel ontwerpvrijheid biedt. CLT zorgt voor lichte constructies van hoge kwaliteit, die sneller en efficiënter gerealiseerd kunnen worden.



CLT

5 lagen kruislings verlijmd



Impressie van de toepassing

Seniorenhofje voor 55 plussers

- Levensloopbestendig
- Energie Neutraal
- Inclusief sanitair
- Zonnepanelen
- 90 m² tot 105 m²
- Volledig houtbouw
- Gemeenschappelijke ruimte



Singelhof Wezep open hof met landelijke uitstraling



Het project wordt ontwikkeld door de vereniging van particuliere 55 Plussers.
Vereniging CPO/CW (Collectief Particulier Opdrachtgeverschap) Singelhof.

www.singelhof-wezep.nl secr: j.harink@upcmail.nl



Grondgebonden appartement



Voorzijde van de grondgebonden woningen



De Hoftuin



- woonfunctie
- gemeenschappelijk
- verkeersruimte
- buitenruimte
- berging
- verharding (half)
- looppad
- groen/bepanting
- wadi
- groene parkeervakker (aantal = 36)



Projectfoto's Jeroen Schoots

Singelhof

Goede kerstdagen en een opbouwend 2024 gewenst



Leden, bestuur van vereniging Singelhof en de bouwpartners

schoots architecten
sinds 1965



Vereniging Singelhof	WEZEP	www.singelhof-wezep.nl	Inschrijving KvK 85529869
<p>Bestuur:: Piet van Pelt, voorzitter pietvanpelt@gmail.com</p> <p>Jan Harink, secretaris j.harink@upcmail.nl</p> <p>Peter Schutte, penningmeester ptschutte@chello.nl</p>	<p>Werkgroep: Bestuur Architect: Schoots Adviseur: Bijker</p> <p>Werkgroep PLUS: Werkgroep Gemeente Oldebroek</p>	<p>Medewerkers: Jeroen Schoots M.Arch, Schoots Architecten Pieter Bijker, Bijker Advies Pieter@bijkeradvies.nl</p> <p>Adviseurs: Notariaat Pieltjes Gemeente Oldebroek</p>	<p>Beschikbare documenten:</p> <ul style="list-style-type: none">• Nieuwsbrieven• Ambitiedocument Publiekversie• Statuten Vereniging CW Singelhof• Project Deelname Overeenkomst• Gemeenschappelijke voorzieningen, VVE & Mandeligheid